

Verkehrsbetriebe Schaffhausen

Des transports publics attrayants pour
toutes et tous: ce que nous faisons pour
les personnes handicapées

Patrick Altenburger
Directeur



Transformation de la Bahnhofstrasse en faveur des personnes handicapées



L'obstacle: un arrêt pour plusieurs lignes (arrêts de bus multiples)



Défis

Aux arrêts

- Quand le véhicule arrive-t-il?
- Quels sont l'itinéraire et la destination du véhicule qui approche?
- Comment puis-je signaler au véhicule de s'arrêter?
- Où s'arrête exactement le véhicule?
- Où est la porte?
- Comment est-ce que j'ouvre la porte?
- Comment puis-je attirer l'attention du personnel de conduite pour lui signaler que j'ai besoin de temps pour monter à bord?
- Est-ce que je monte dans le bon véhicule?



Intros: la solution

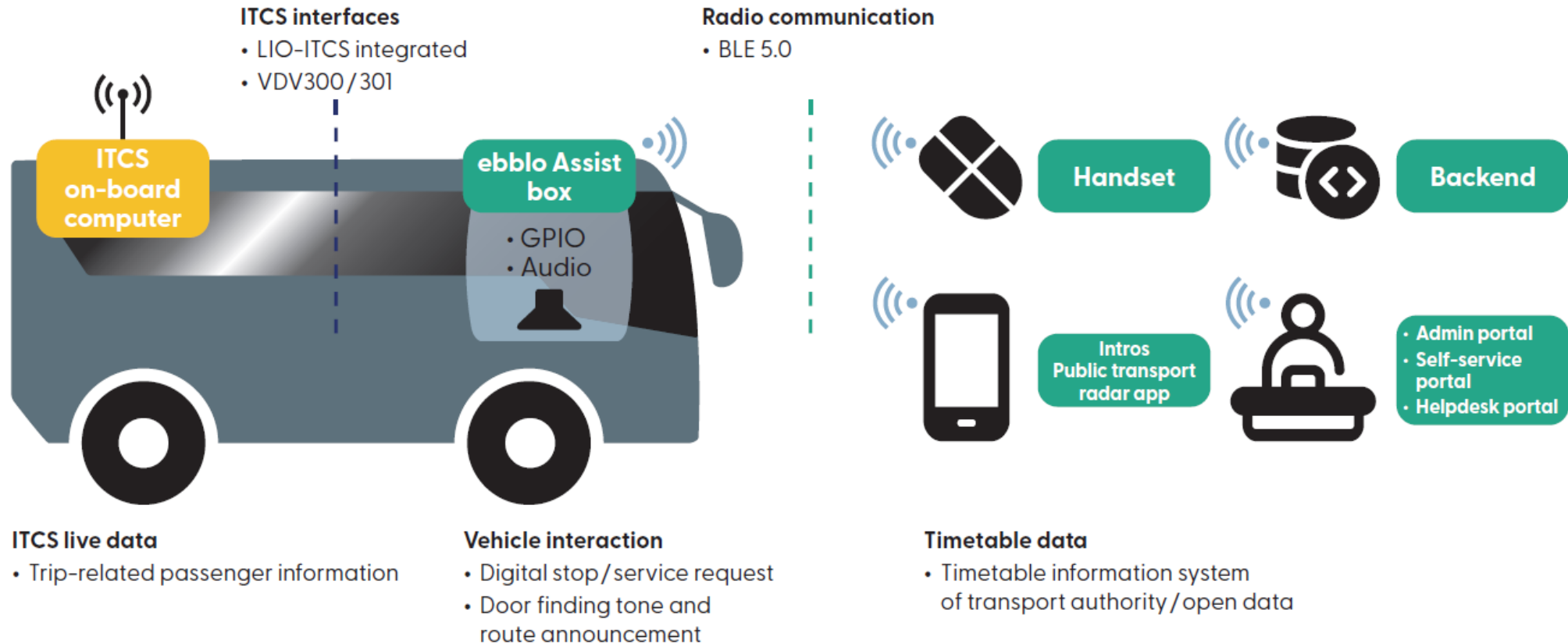


Intros, radar TP
application des sbv

- Interface utilisateur sans obstacle
- Lecteur d'écran accessible



Intros: aperçu du système



De la théorie à la pratique: en images

Film

Ebblo Assist et Intros: installations

- Systèmes installés:
 - **Kieler Verkehrsgesellschaft** (219 véhicules)
 - **Vestische Straßenbahn** (242 véhicules)
 - **Saarbahn, Sarrebruck** (168 véhicules)
- En phase d'implémentation:
 - **Magdeburger Verkehrsbetriebe** (118 véhicules)
 - **Verkehrsbetriebe Schaffhausen** (77 véhicules)
 - **Berliner Verkehrsbetriebe** (1981 véhicules et fonctionnalité étendue)



Alles erreichen.

